

**Professional 3D Printers**

**Rivenditore  
autorizzato**



**IL MIGLIOR SISTEMA "FFF"  
PER PRODUZIONE INDUSTRIALE**



La **Y3s** è una stampante 3D professionale prodotta da Gimax3D.

Gimax3D è un costruttore italiano specializzato nella progettazione e nella costruzione di stampanti 3D professionali ad alta temperatura.

Questa stampante 3D professionale si adatta ad una varietà di settori come ad esempio: **Automotive, Aerospaziale, Oil & Gas, Industrial Design, Meccanica.**

L'obiettivo di Gimax3D è quello di fornire stampanti 3D e materiali professionali di alta qualità a tutte le tipologie di aziende.

## Y3S – Le caratteristiche principali



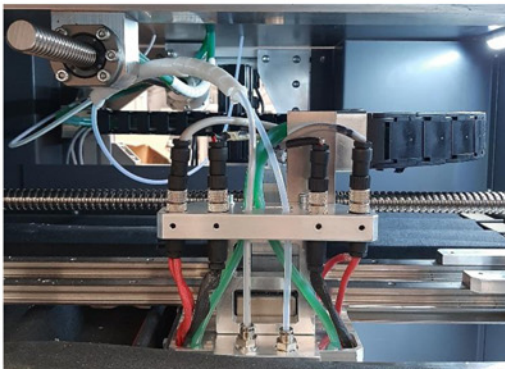
- Doppio estrusore
- Raffreddamento estrusore a liquido
- Stampa di tecno polimeri fino a 480 °C
- Piano riscaldato fino a 140 °C
- Camera calda fino a 120 °C
- Area di stampa 400x400x400
- Motorizzazione brushless
- Controllo precisione con encoder assoluto
- Precisione 1/100 di mm.
- Ripetibilità dei pezzi 100%
- Piano autolivellante
- Dryer asciugatura bobine integrato
- Ripartenza stampa da blackout
- Elettronica CNC
- PC Windows integrato
- Connettività Ethernet/LAN
- Industria 4.0

## GIMAX3D – Le peculiarità

### BLOCCO HOTEND



- ✓ RESISTENZA E TERMOCOPPIA PROFESSIONALI
- ✓ SGANCIO TAGLIO TERMICO SEMPLICE
- ✓ BLOCCO RAFFREDDAMENTO A LIQUIDO
- ✓ CAMBIO UGELLI SVITA AVVITA

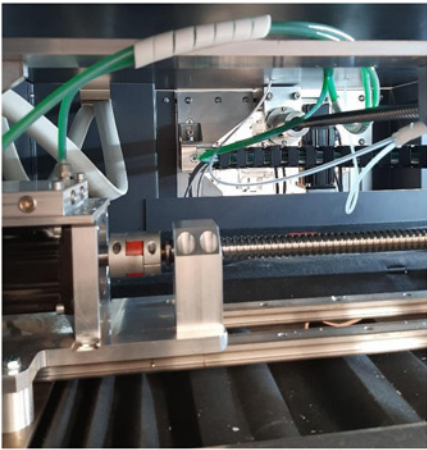


- ✓ ATTACCO INDUSTRIALE BLOCCO HOTEND
- ✓ SVITA AVVITA RESISTENZA E TERMOCOPPIA
- ✓ CAMBIO RAPIDO BLOCCO HOTEND





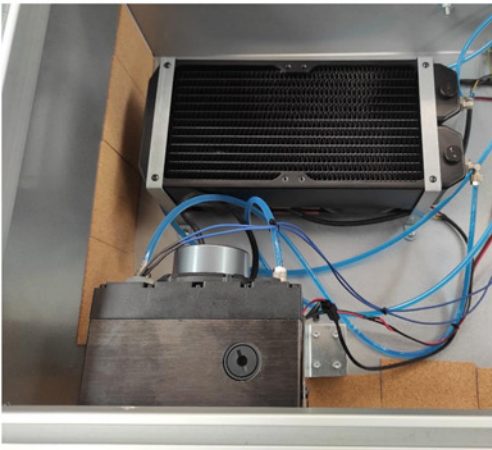
## MOTORIZZAZIONE



- ✓ Motori Brushless
- ✓ Encoder assoluto
- ✓ Cavo di memoria posizione
- ✓ Presa diretta su madrevite
- ✓ Su assi X - Y - Z



## SISTEMA DI RAFFREDDAMENTO



- ✓ Serbatoio capacità 1 Lt.
- ✓ Pompa professionale
- ✓ Radiatore da 360 mm.
- ✓ Sistema di raffreddamento blocco Hotend
- ✓ Sistema di raffreddamento motori

## PC ONBOARD



- ✓ PC Windows Embedded
- ✓ Collegamento USB

## ELETTRONICA PROFESSIONALE



- ✓ Sistema elettrico industriale
- ✓ Scheda elettronica personale
- ✓ CNC di controllo

## TOUCH SCREEN 10 POLLICI



- ✓ Interfaccia professionale
- ✓ Potenza di calcolo
- ✓ Materiali professionali e customizzabili
- ✓ Componenti di alta qualità



- ✓ Sistema di controllo Industria 4.0
- ✓ Sistema di Recovery Print
- ✓ Sistema di mappatura

# SPECIFICHE TECNICHE

- **MOTORI BRUSHLESS CON ENCODER ASSOLUTO E MEMORIA INTEGRATA**

Sistema di motorizzazione professionale con motori brushless che gestiscono una potenza graduata in base alla necessità e controllo al centesimo di millimetro del posizionamento degli assi X-Y-Z grazie al sistema con encoder assoluto integrato nel motore. Con questa particolare soluzione vengono eliminati anche tutti gli switch meccanici di "zero macchina" in quanto le posizioni macchina sono tenute in memoria in qualsiasi condizione (anche a macchina spenta).

- **MOVIMENTO DEGLI ASSI "X/Y/Z" CON VITI A RICIRCOLO DI SFERE E CHIOCCIOLA PRECARICATA (SENZA PULEGGE E CINGHIE)**

L'assenza di pulegge e cinghie sulla movimentazione degli assi garantisce una precisione e una ripetibilità assoluta evitando i giochi di posizionamento intrinseci nella gestione di cinghie e pulegge.

- **PRECISIONE DI 1/100 DI MM (un centesimo di millimetro)**
- **100% RIPETIBILITA' DEI PEZZI SIA IN STAMPA SINGOLA CHE IN SERIE**

Grazie alla meccanica evoluta, all'assenza di switch meccanici di zero ed all'elettronica CNC garantiamo la totale ripetibilità dei pezzi stampati.

- **DOPPIO ESTRUSORE RAFFREDDATO A LIQUIDO**

La doppia testa di estrusione, che offre la possibilità di stampare in bicomponente un singolo pezzo o di deporre materiale di supporto solubile, è interamente raffreddata con un liquido speciale che permette alle teste di lavorare H24 senza soffrire gli elevati calori di calore dovuti alla fusione del materiale e alla temperatura interna della camera.

- **PC INTEGRATO CON TOUCH SCREEN 10"**
- **SISTEMA INTEGRATO ETHERNET**

Grazie al Pc integrato nella scheda ed il sistema Ethernet la stampante può essere gestita direttamente dal proprio Pc. Viene inoltre data la possibilità di scaricare i DataLog di stampa per singolo pezzo permettendo così la validazione del pezzo stampato

- **SISTEMA INTEGRATO DI FINE FILAMENTO**

Grazie al sistema ottico di controllo del filamento la macchina rileva la sua assenza durante la stampa e si posiziona in pausa permettendone la sostituzione.

- **AUTOLIVELLAMENTO CON MAPPATURA DEL PIANO**

Mappatura, livellamento e gestione del piano automatizzato tramite sensori ad alta precisione e CNC control.

- **DRYER ON-BOARD**

Sistema di asciugatura dei filamenti con controllo e mantenimento delle temperature On-Board

- **CERTIFICAZIONE CE**
- **INDUSTRIA 4.0**
- **MADE IN ITALY**



**SI-DESIGN S.R.L.S.**  
VIALE G. MATTEOTTI 1 - 42048 RUBIERA (RE)  
TEL. 0522.088191

[si-design.org](http://si-design.org) [info@si-design.it](mailto:info@si-design.it)